

Syndicat Mixte Blavet Scorff Ellé-Isole-Laïta



PRÉFET
DE LA RÉGION
BRETAGNE



L'Europe s'engage
en Bretagne



Le territoire breton s'engage avec le développement local
Région Bretagne



Comité de pilotage

Site Natura 2000 Rivière Ellé

Priziac, le 22 mars 2021 à 14h30

Ordre du jour

1. Rappel du contexte et des enjeux
2. Election de la structure animatrice et du président de COPIL
3. Bilan de l'animation 2020
4. Programmation 2021

COPIL Natura 2000

Rivière Ellé



Rappel du contexte et des enjeux

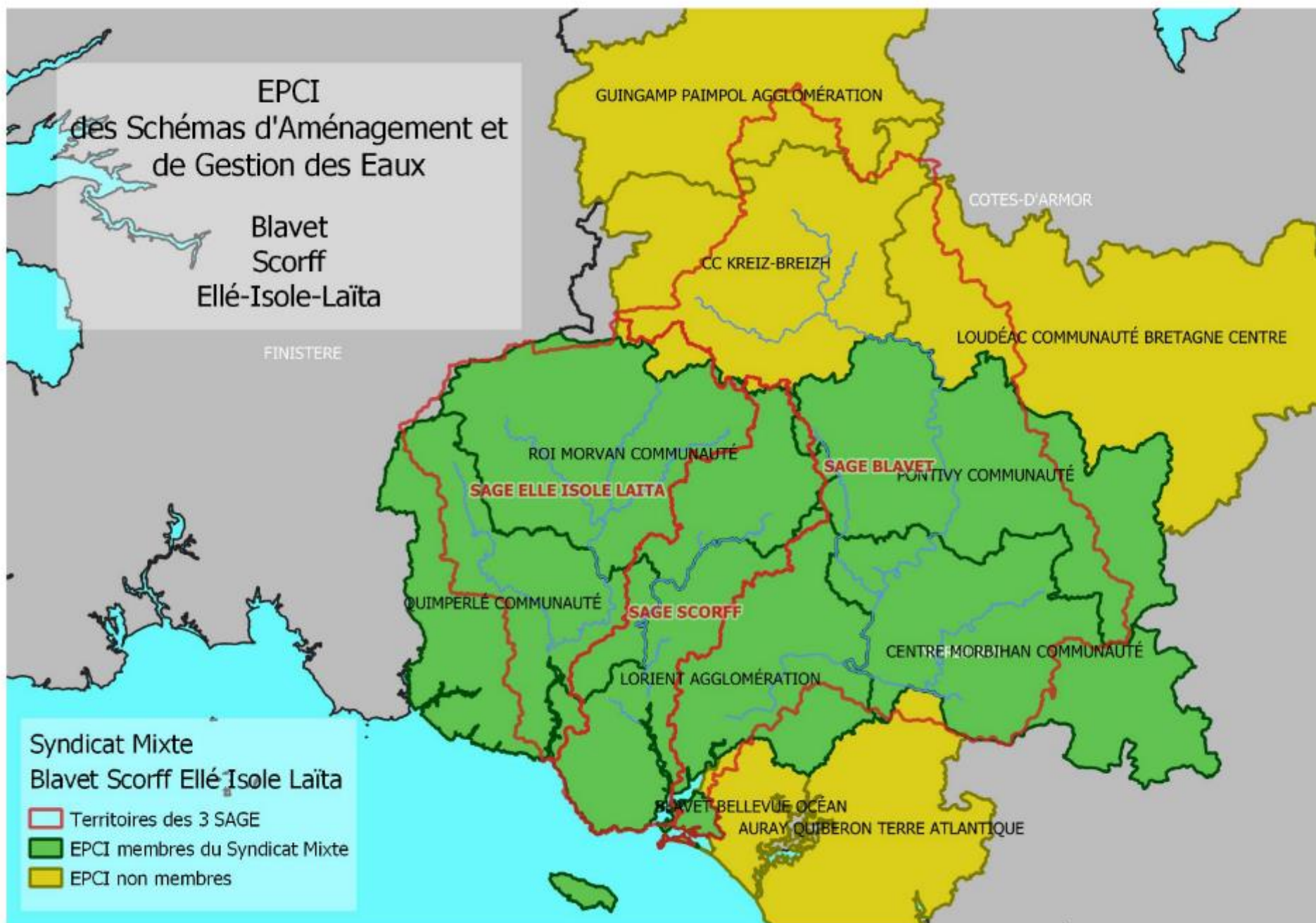
- **Le SMEIL devient SMBSEIL**

Depuis le 1^{er} janvier 2021, fusion de 3 structures :

- Syndicat Mixte du SAGE Blavet
- Syndicat du Scorff
- Syndicat Mixte Ellé-Isole-Laïta

pour former le Syndicat Mixte Blavet Scorff Ellé-Isole-Laïta

Changements dans le portage du site Natura 2000 Rivière Ellé



- Le SMEIL devient SMBSEIL



- **Le SMEIL devient SMBSEIL**

Depuis le 1^{er} janvier 2021, fusion de 3 structures :

- Syndicat Mixte du SAGE Blavet
- Syndicat du Scorff
- Syndicat Mixte Ellé-Isole-Laïta

pour former le Syndicat Mixte Blavet Scorff Ellé-Isole-Laïta

- **Daniel Le Bras président du COPIL** jusqu'en mars 2020 est à remplacer

Priziac, le 22/03/2021

Syndicat Mixte Blavet Scorff Ellé-Isole-Laïta

COPIL Natura 2000

Rivière Ellé



Election de la structure porteuse et du président de COPIL

COPIL Natura 2000

Rivière Ellé



Rappel – Natura 2000 / espèces et habitats d'intérêt communautaire

Rappel – Natura 2000 Rivière Ellé

Les principaux milieux



Les espèces



Priziac, le 22/03/2021

Syndicat Mixte Blavet Scorff Ellé-Isole-Laïta

COPIL Natura 2000

Rivière Ellé



Bilan de l'animation 2020 et programmation 2021

- Documents sur table
 - Rapport d'activité de l'animation du site Natura 2000 Rivière Ellé – année 2020
 - Programme prévisionnel d'actions 2021

1 - Gestion des habitats et des espèces



2 - Suivi des évaluations des incidences

3 - Etudes, suivis scientifiques et techniques



4 - Information, communication, sensibilisation



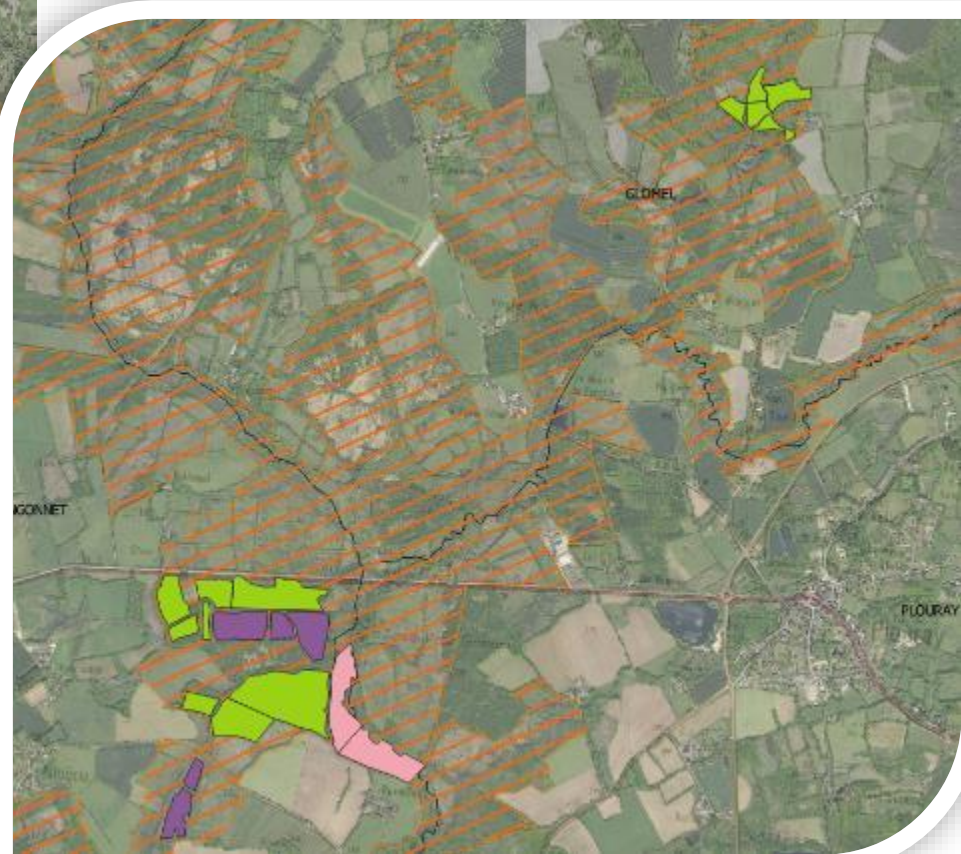
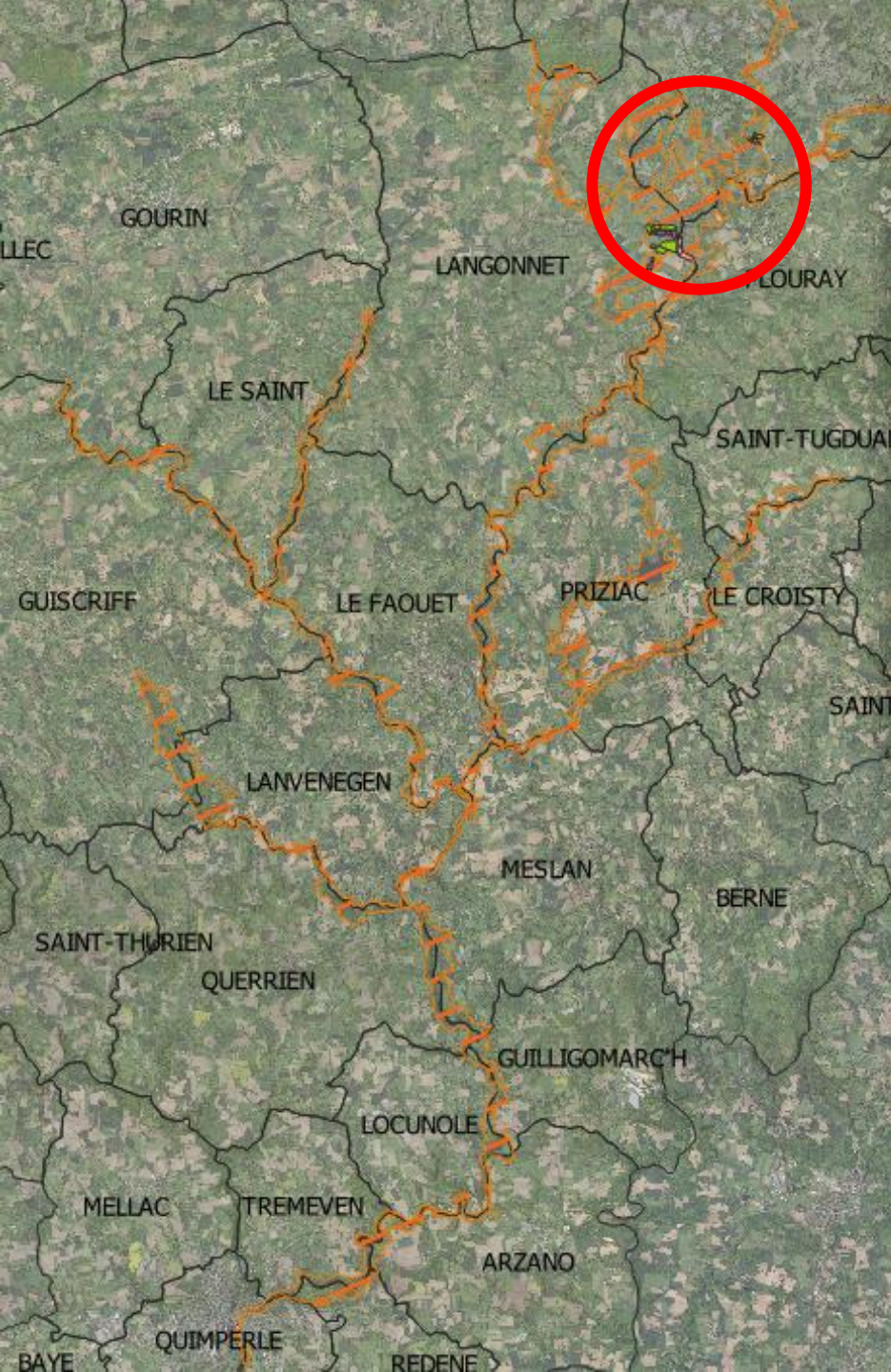
5 - Suivi des politiques publiques locales et des programmes d'actions sur le site

6 - Animation et gestion administrative et financière de la mission

1 - Gestion des habitats et des espèces

1 - Gestion des habitats et des espèces

- Contrats Natura 2000
 - 3 contrats en cours (2018-2022) – 45,5 ha
 - 1 nouveau contrat signé en 2020 jusqu'en 2022 – 10,6 ha



Légende

- Contrats_N2000_parcelles_engagées_2018-2022
- Contrats_N2000_parcelles_engagées_2019-2022
- Contrats_N2000_parcelles_engagées_2020-2022
- 2020_Site_Natura2000_Riviere_Elle_etendu_VF
- COMMUNE_SAGE_L93

1 - Gestion des habitats et des espèces

- Contrats Natura 2000
 - 3 contrats en cours (2018-2022) – 45,5 ha
 - 1 nouveau contrat signé en 2020 jusqu'en 2022
 - Action de gestion par fauche de zones humides sur 10,6 ha



1 - Gestion des habitats et des espèces

- Contrats Natura 2000
 - 3 contrats en cours (2018-2022) – 45,5 ha
 - 1 nouveau contrat signé en 2020 jusqu'en 2022
 - Action de gestion par fauche de zones humides sur 10,6 ha
 - Actions de fauche sur 4 ha qui n'ont pas pu se faire pour raison de météo

1 - Gestion des habitats et des espèces

Contrats Natura 2000

- Lancer les suivis écologiques pour mesurer l'efficacité des actions
- Trouver une solution durable pour l'entretien des parcelles non mécanisables engagées dans le contrat Natura 2000 (= 10 ha)

1 - Gestion des hab

Contrats Natura 2000

- Lancer les suivis éc
- l'efficacité des actio
- Trouver une solution
- parcelles non méca



1 - Gestion des habitats et des espèces

Contrats Natura 2000

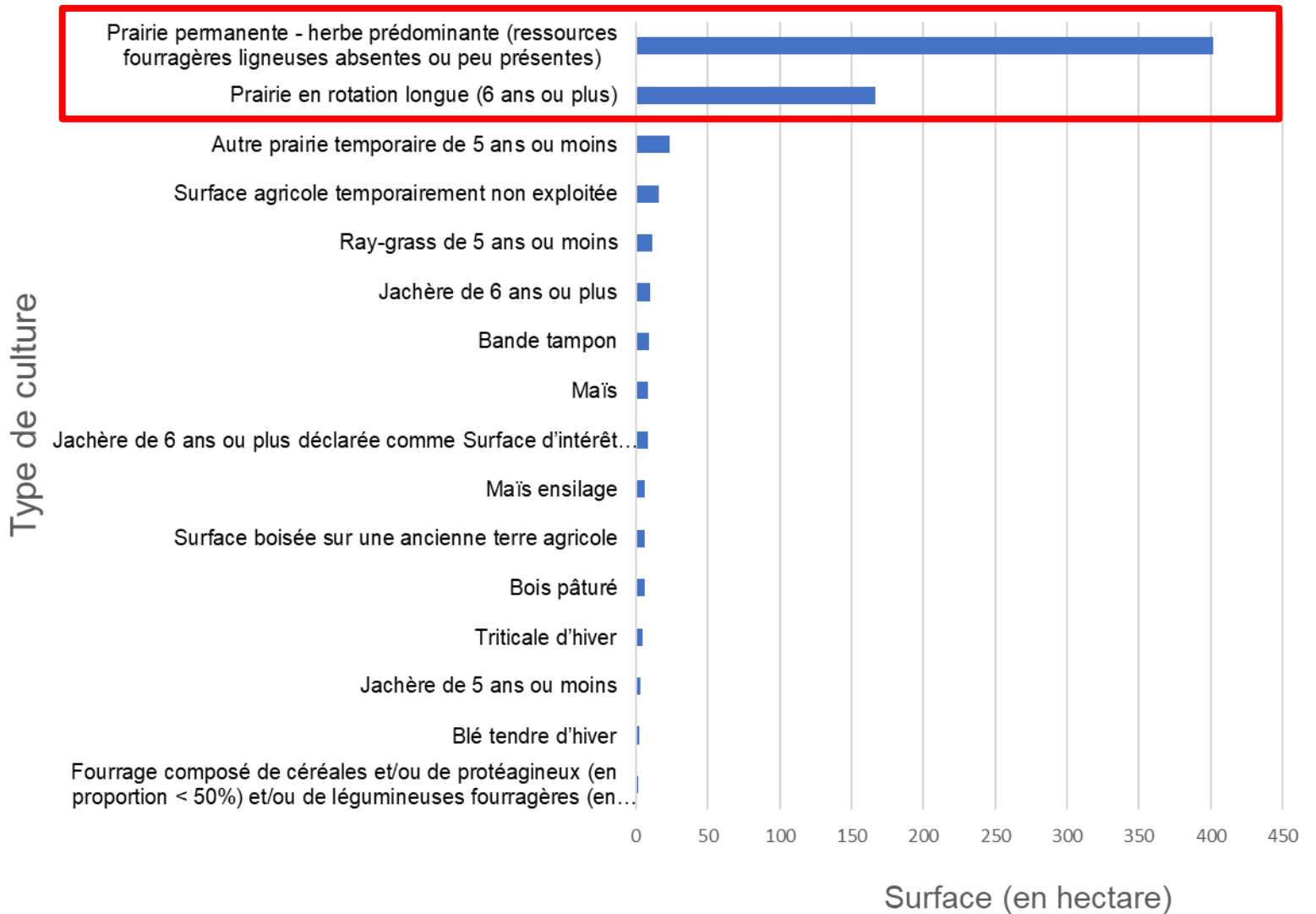
- Lancer les suivis écologiques pour mesurer l'efficacité des actions
- Trouver une solution durable pour l'entretien des parcelles non mécanisables engagées dans le contrat Natura 2000 (= 10 ha)

MAEC Biodiversité

- Promouvoir les MAEC disponibles sur le territoire
- Surfaces agricoles dans le site Natura 2000 = 685 ha



Surfaces agricoles en site Natura 2000 Rivière Ellé (RPG 2019)



1 - Gestion des habitats et des espèces

Contrats Natura 2000

- Lancer les suivis écologiques pour mesurer l'efficacité des actions
- Trouver une solution durable pour l'entretien des parcelles non mécanisables engagées dans le contrat Natura 2000 (= 10 ha)

MAEC Biodiversité

- Promouvoir les MAEC disponibles sur le territoire

Remise en gestion de parcelles à vocation agricole

- Utiliser le site et les outils Natura 2000 pour expérimenter
- Réfléchir à l'opportunité d'ouvrir le concours général agricole « prairies et parcours »

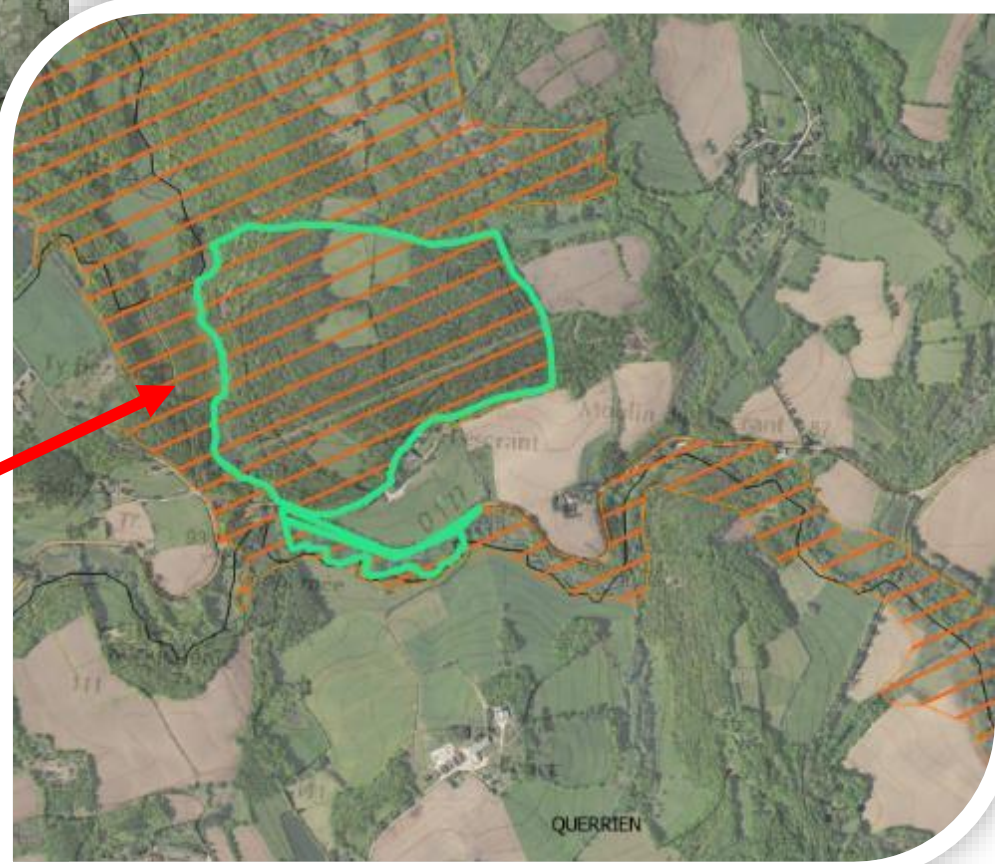
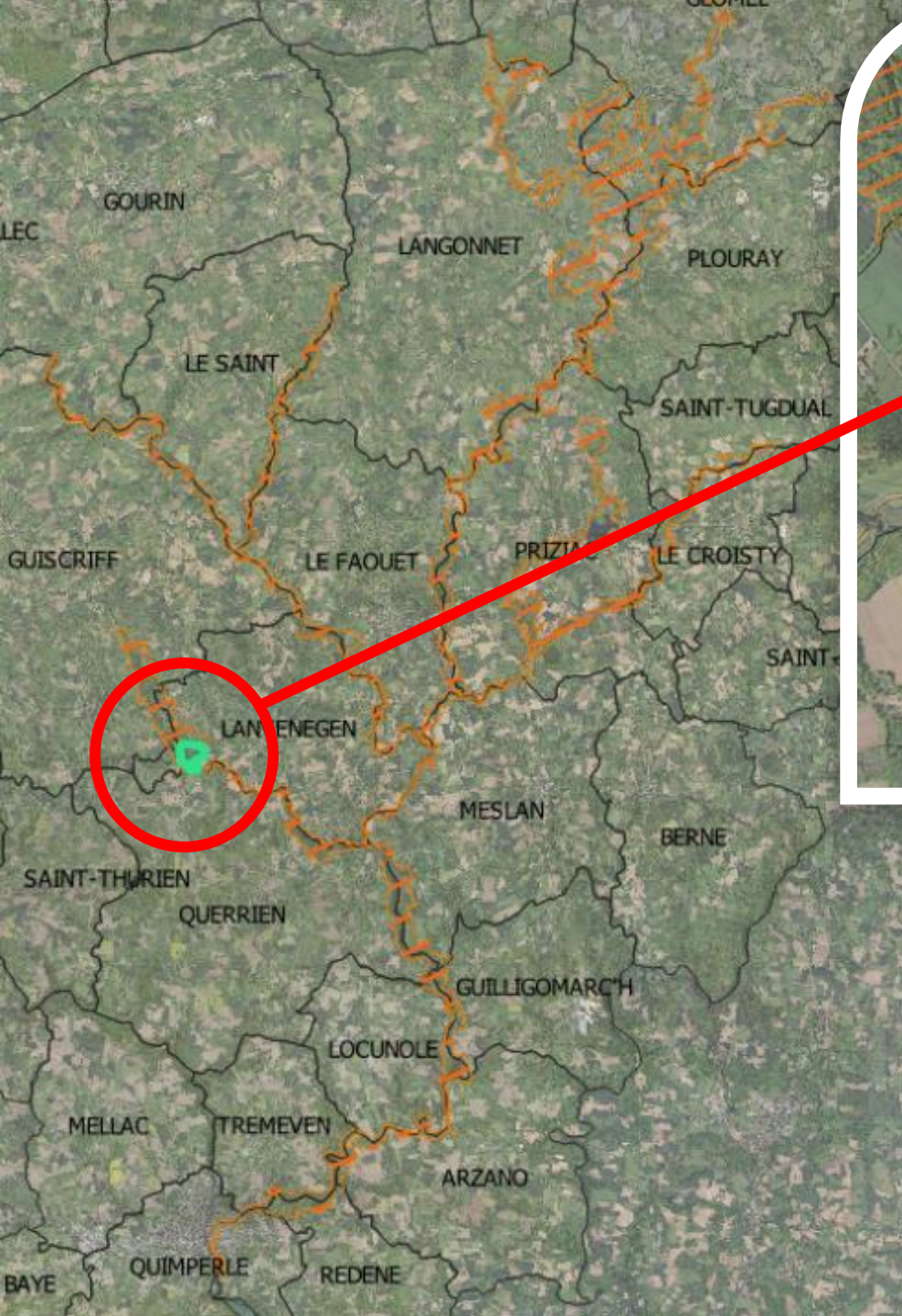
Proposition

Créer un groupe de travail
« agriculture et biodiversité »

1 - Gestion des habitats et des espèces

Charte Natura 2000

- Projet de nouvelle Charte sur la commune de Lanvéneq – 35 ha





e

C



3 - Etudes, suivis scientifiques et techniques

3 - Etudes, suivis scientifiques et techniques

- Validation du projet d'extension du site Natura 2000 Rivière Ellé en juin 2020

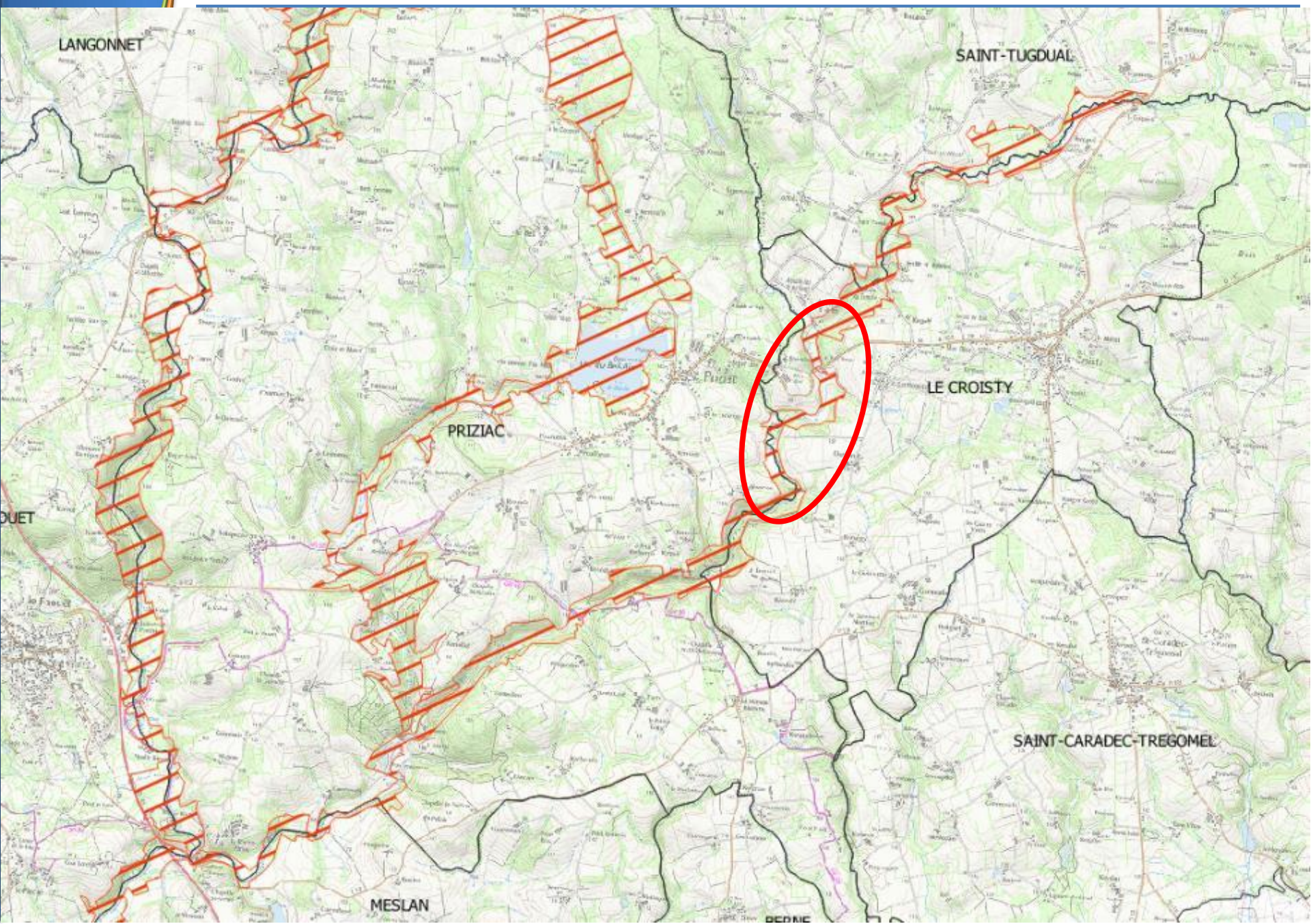


3 - Etudes, suivis scientifiques et techniques

- Phase 3 de prospection Mulette perlière sur l'Aër

2 journées de prospections sur 2 tronçons de l'Aër, entre Garhirine et Moustérien d'en bas

Bilan de l'animation 2020



3 - Etudes, suivis scientifiques et techniques

- Phase 3 de prospection Mulette perlière sur l'Aër
 - 2 journées de prospections sur 2 tronçons de l'Aër, entre Garhirine et Moustérien d'en bas
 - Résultats 2020 : 20 nouveaux individus identifiés + 4 coquilles vides



3 - Etudes, suivis scientifiques et techniques

- **Etude Mulette perlière** : Caractérisation de la population de Mulette perlière de la rivière Aër par une étude approfondie du sous-bassin versant (CC de l'étude jointe au CR)
 - Diagnostic
 - Définition des enjeux
 - Préconisation d'actions pour la conservation de la population

Proposition

Restitution en GT Milieux
Aquatiques et biodiversité
du SAGE EIL

3 - Etudes, suivis scientifiques et techniques

**Acquisition / amélioration de connaissance
sur les espèces et les habitats**

3 - Etudes, suivis scientifiques et techniques

Acquisition / amélioration de connaissance sur les espèces et les habitats

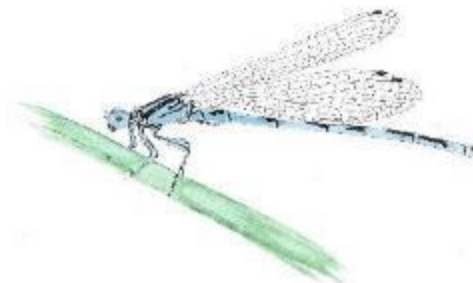
- **Trichomanès remarquable** : Mise à jour des données sur les sites Natura 2000 Rivière Ellé et Rivière Scorff



Proposition

Mobilisation des partenaires pour localiser les puits

- **Agrion de Mercure** : Récolter et synthétiser les données connues de l'espèce sur le site Natura 2000 pour évaluer le besoin d'une étude approfondie en 2022



Proposition

Sollicitation des partenaires propriétaires de données

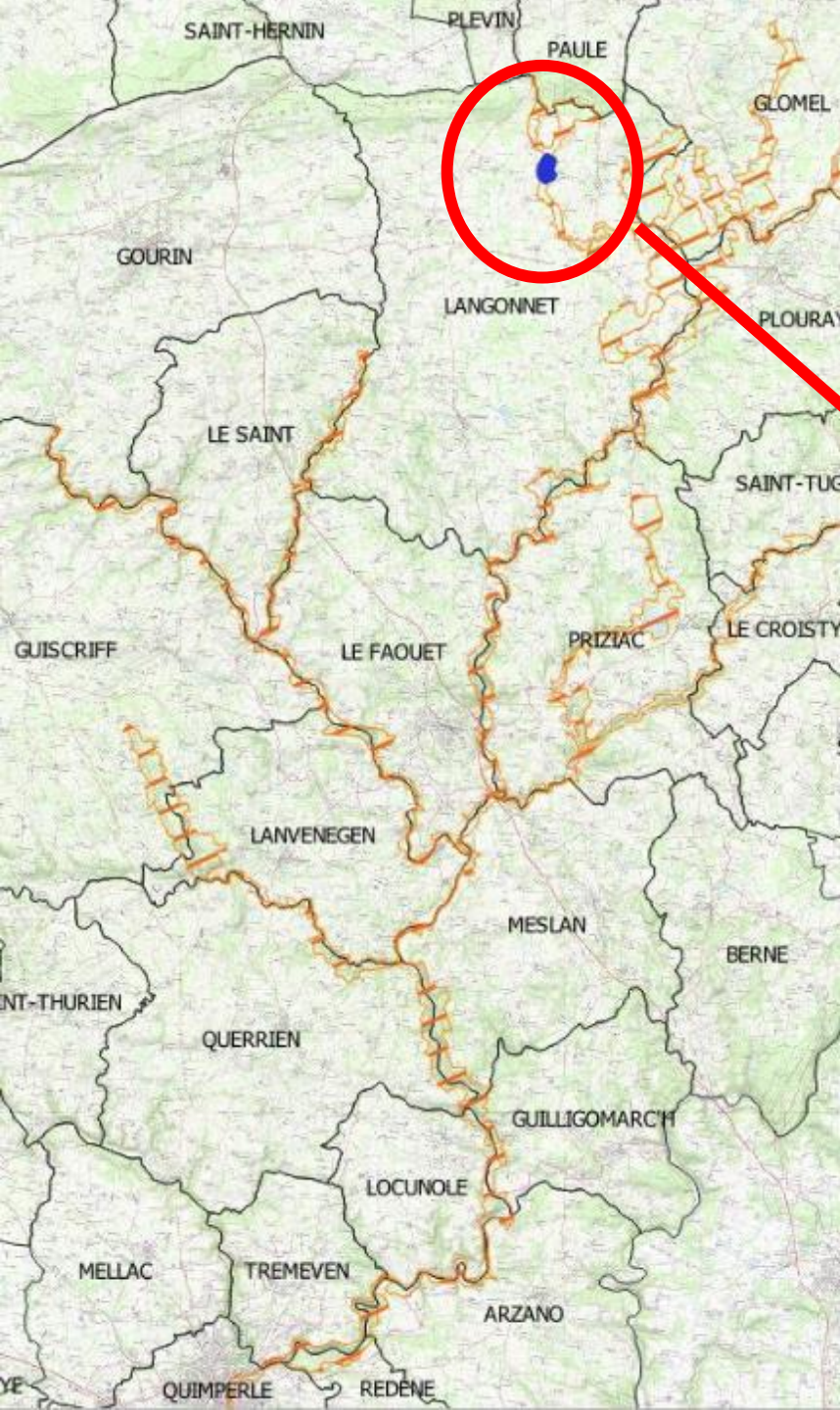
3 - Etudes, suivis scientifiques et techniques

Etude approfondie sur des sites particuliers

3 - Etudes, suivis scientifiques et techniques

Etude approfondie sur des sites particuliers

- Etude d'inventaire faune, flore, caractérisation des habitats et préconisations de gestion
 - Etang de Kerantonze – 6,5 ha





S



3 - Etudes, suivis scientifiques et techniques

Etude approfondie sur des sites particuliers

- Etude d'inventaire faune, flore, caractérisation des habitats et préconisations de gestion
 - Etang de Kerantonze
 - Prairies de Kerglazen – 30 ha





4 - Information, communication, sensibilisation

4 - Information, communication, sensibilisation

- Animation d'un groupe de travail technique regroupant les acteurs de la valorisation touristique du territoire : Offices de tourisme et EPCI
 - Tour d'horizon des compétences et actions en projets
 - Identification des liens à développer pour la valorisation du patrimoine naturel

4 - Information, communication, sensibilisation

- Création d'un site internet pour le site Natura 2000 Rivière Ellé
riviere-elle.n2000.fr



Sur ce site Internet, vous trouverez quelques éléments sur la procédure Natura 2000 et la gestion des espaces naturels, ainsi que des informations propres à ce site Natura 2000.

Retrouvez toutes les actualités du site Natura 2000

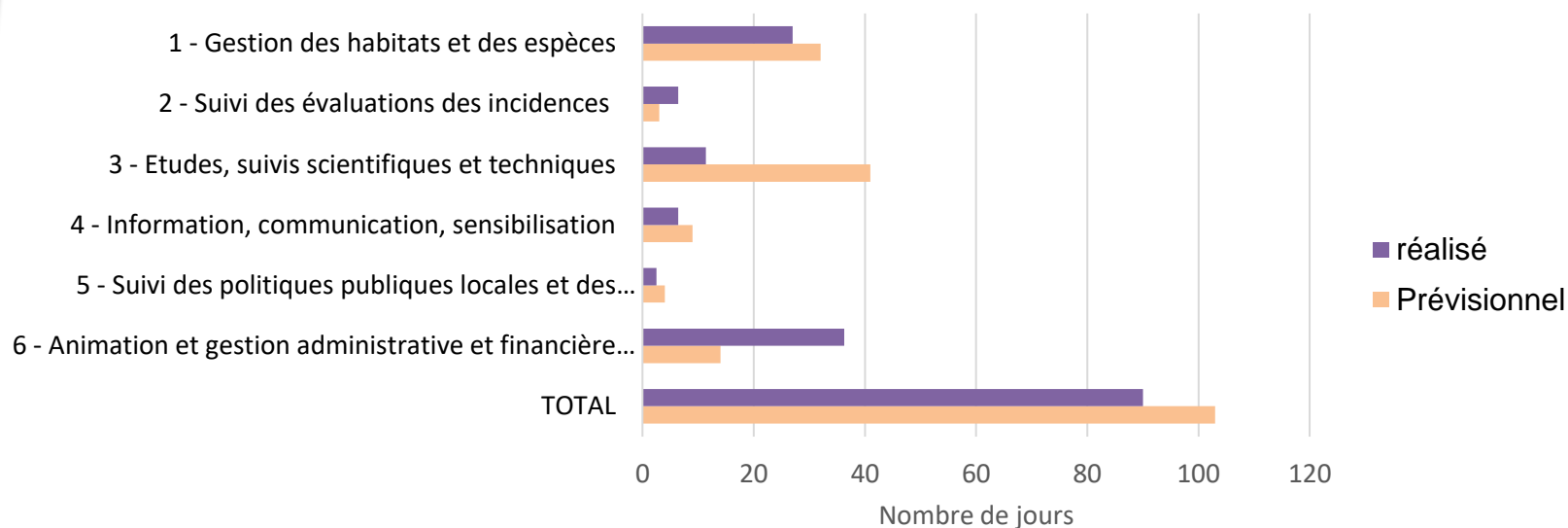
Bonne navigation

Dernière galerie

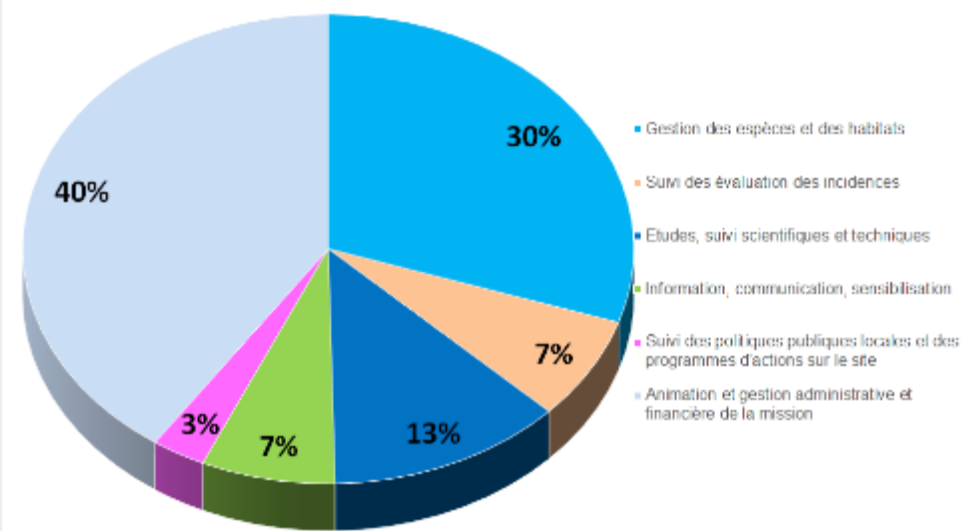


Bilan de l'animation 2020

Répartition du temps de travail consacré à l'animation du site Natura 2000 Rivière Ellé (en nombre de jours)



RÉPARTITION DU TEMPS DE TRAVAIL CONSACRÉ À L'ANIMATION DU DOCOB DU SITE NATURA 2000 RIVIÈRE ELLÉ EN 2020



2020 - Plan de financement	prévisionnel	réalisé
Frais de personnel	22 800,00 €	19 407,44 €
Frais de mission	979,05 €	351,50 €
Frais de fonctionnement	3 420,00 €	2 911,12 €
Prestation de service	1 500,00 €	1 500,00 €
TOTAL	28 699,05 €	24 170,06 €

- Les évolutions marquantes
 - Une nouvelle présidence de COPIL
 - Un rapprochement dans l'animation des sites Natura 2000
Rivière Ellé et rivière Scorff, forêt de Pont-Calleck, rivière Sarre
 - Un budget plus conséquent fléché sur une augmentation du temps d'animation (passage de 0,5 ETP à 0,8 ETP à compter du 1^{er} mai 2021)

2021 - Plan de financement	prévisionnel
Frais de personnel	31 760,00 €
Frais de mission	702,50 €
Frais de fonctionnement	4 764,00 €
Prestation de service	17 927,80 €
TOTAL	55 154,30 €

Priziac, le 22/03/2021

Syndicat Mixte Blavet Scorff Ellé-Isole-Laïta

COPIL Natura 2000

Rivière Ellé



Merci de votre attention